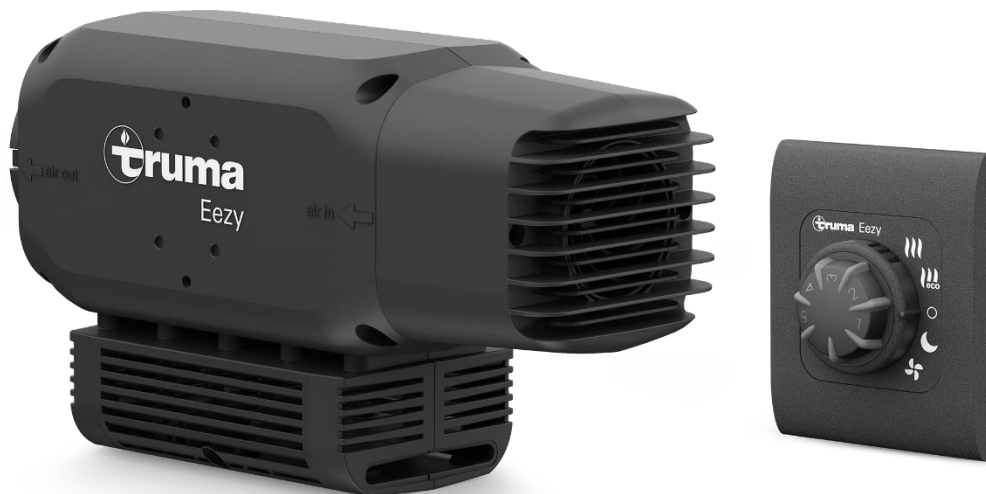


Pressemelding

# Helelektrisk Sikker drift. Smart installert.

## Eezy – det nye elektriske varmeapparatet fra Truma

Truma, Europas ledende leverandør av tekniske systemløsninger for campingvogn- og bobilindustrien, lanserer en ny varmeløsning på markedet. Eezy. Det helelektriske varmeapparatet er egnet som en kompakt- og tilleggsløsning for mange fritidskjøretøy og bruksområder.



BU: Eezy. Det helelektriske varmeapparatet er egnet som en kompakt- og tilleggsløsning for mange fritidskjøretøy og bruksområder.

I kjøretøy uten varmeapparat gir Eezy behagelig varme i kalde sommernetter eller i overgangsperioden. For større campingvogner eller bobiler tilbyr Eezy ekstra varmekapasitet for kalde soner, for eksempel i en alkove eller på det badet bakerst i kjøretøyet. Eezy er også perfekt som ekstra varmeapparat for helelektriske kjøretøy eller for kjøretøy med klimaanlegg inkludert varmepumpefunksjon.

### Overbevisende teknologi

Varmeapparatet fungerer med 230 VAC nettstrøm. Dette driver to varmeelementer på 900 W hver. Den styres via en 12 V likestrømforsyning, for eksempel via kjøretøyet's batteri. Romluften suges inn av en integrert vifte, varmes opp av varmeelementene når det er nødvendig og returneres til oppholdsrommet gjennom de valgfrie varmluftsørene. Som

helelektrisk varmeapparat kan Eezy varme opp kuften uten utslipp og bruke strømknaster på campingplassen.

I motsetning til konvensjonelle elektriske varmeapparater som er integrert i innredningen, kan Eezy monteres i kjøretøyet og er spesielt godkjent for fritidskjøretøy. Dette sørger for sikker drift. Eezy er også svært kompakt, og i motsetning til gass- eller dieselvarmesystemer krever den ikke skorsteinsrør og kan installeres eller ettermonteres raskt og enkelt.

### **Ulike viftenivåer for maksimal komfort**

Ønsket romtemperatur stilles inn via en enkel, intuitiv betjeningsenhet. Her kan du stille inn ulike moduser og ønsket måltemperatur. Effekten kan således tilpasses den elektriske sikringen på strømtilkoblingen, for eksempel sikringen på campingplassen. I oppvarmingsmodus "max" varmes kjøretøyet opp med maksimal effekt og høyeste viftenivå. Hvis du vil holde kjøretøyet varmt eller spare strøm, kan du velge oppvarmingsmodus "eco". Et lavt viftenivå sikrer drift med minimert støy. I oppvarmingsmodus "Nacht" (natt) holdes kjøretøyet varmt og kjører på laveste viftenivå, samt på minste viftenivå for enda stillere drift. Med en dreiebryter kan varmeapparatet slås på og av, og varmeeffekten kan justeres. En annen vrider regulerer måltemperaturen. Romtemperaturføleren for temperaturkontroll er innebygd i betjeningsenheten. En ekstern temperaturføler kan også kobles til.

### **Fleksibel varmluftsfordeling**

Eezy kan installeres med varmluftsfordeling og direkte varmluftsuttak. Når du bruker en varmluftsfordeling, er det mulig å ha to varmluftsuttak, der rørlengden er begrenset til maksimalt 2 m. Hvis Eezy er installert med direkte varmluftsuttak, må det installeres et gitter (tilbehør) for sikker drift.

Det nye tilleggsvarmeapparatet vil bli presentert på CMT i Stuttgart fra 18. til 26. januar og vil være tilgjengelig hos forhandlere fra april 2025.

### **Oversikt over fordelene**

- 100 % elektrisk: helelektrisk oppvarming med 230 V
- Sikker: spesielt godkjent for fritidskjøretøy
- Plassbesparende: kompakt design, smart installert
- Brukervennlig: intuitiv betjening og vedlikeholdsfritt
- Allsidig: fleksibel bruk som kompakt- eller tilleggsvarmeapparat

## Technical data



**Eezy**

Energy sources		Electricity
Electrical mode 230 V	Rated heat output	450 W / 900 W / 1800 W
	Power consumption	4 A / 6 A / 10 A
	Power supply	WAGO Winsta Midi
Electrical mode 12 V	Operating mode	Recirculation mode without heating
	Output / Power consumption	max. 14 W / 1.2 A
	Air flow rate (free-blowing):	110 m <sup>3</sup> /h
Protection	Protection type	IPX 0B
	Protection class	Class 1
Standby current		< 0.1 A
Dimensions (LxWxH)		330 mm x 188 mm x 123 mm
Weight		2.6 kg

### Pressekontakt:

Jessica Schuster +49 (0)89 4617-2632, [presse@truma.com](mailto:presse@truma.com), [truma.com](http://truma.com)

Putzbrunn, Januar 2025

Om foretaket: Så godt som alle campingturister i Europa kjenner Truma. Siden Philipp Kreis grunnla selskapet i 1949 har Truma Gerätetechnik, som er en del av Truma Group, levert tilbehør til campingvogner og bobiler. På 75 år har Truma utviklet seg til å bli et internasjonalt vellykket selskap som fremdeles er eierstyrt.

Det hele startet med en gasslampe som selskapets grunnlegger bygde selv i sin egen stue. I dag er Truma en systemleverandør for varmeapparater, klimaanlegg, varmtvannsberedere, manøvreringshjelpemiddel og gassforsyning i campingvogner. Med Truma iNet X System finner digitale nettverk i økende grad veien inn i campinghverdagen - og jakten på innovative idéer fortsetter hver eneste dag. Vi drar nytte av at mange av våre ansatte selv er entusiastiske campingturister: De utvikler ikke bare produkter, men bruker dem også selv. Akkurat denne lidenskapen og identifiseringen er det som gjør Truma så vellykket.

Truma utvikler og fremstiller produktene i Putzbrunn ved München i Tyskland og har filialer i Storbritannia, Italia, Sverige, USA, Kina og Australia. Nesten 1000 ansatte over hele verden gjør sitt beste hver dag for å tilby kundene pålitelige premiumprodukter og utmerket service.