

Gasfilter

DA Brugsanvisning

Skal medbringes i køretøjet

Side 02

Indholdsfortegnelse

Anvendte symboler	2
Sikkerhedsanvisninger	2
Anvendelse	3

Brugsanvisning

Udskiftning af filterpude	4
Åbning af gasfilter	5
Udskiftning af filterpude	5
Lukning af gasfilter	6
Drift med én flaske	7
Bortskaffelse	7
Tekniske data	8

Anvendte symboler



Montering og reparation af anlægget må kun udføres af en fagmand.



Symbolerne henviser til mulige farer.



Henvisning med informationer og tips.

Sikkerhedsanvisninger



Gasfiltre skal installeres og anvendes iht. monterings- og brugsanvisningerne. Tilsidesættelse kan medføre brand, eksplosion eller forpufning.



De må ikke bruges ved utæthed, mangler eller skader af enhver art. Defekte gasfiltre må ikke tages i brug.



Der må kun bruges originale Truma reserve- og tilbehørsdele.



Fare for eksplosion! Rester af gas kan sive ud, når flasker eller filterpuder udskiftes. Brand, røg og åben ild er forbudt! Undgå ubetinget gnistdannelse!



Pas på, at tætningen (O-ringen) og tætningsfladen på filterkoppens øverste kant ikke bliver snavset eller beskadiget, når filterkoppen håndteres. Snavs eller skader kan medføre utæthed. Opsøg i dette tilfælde et fagværksted (Truma Service Partner).



Sørg for, ikke at komme i berøring med de udskilte stoffer og ikke at spilde disse stoffer under gasfilterets og filterpudens håndtering. Vask de berørte legemsdele med det samme af i varmt vand og sæbe, hvis du utilsigtet har været i berøring med disse stoffer. Opsøg læge ved indtagelse eller øjenkontakt.

Anvendelse

Returdampsrester, som f.eks. alken, paraffin og andre kulbrinte forbindelser, kommer ved produktionen og via logistik-kæden ind i flaskegassen. Disse olieagtige substanser rives med fra gasflasken som aerosoler (flydende dråber i mikrometerområdet) i gasstrømmen og aflejres i gastryksregulatorer, rørledninger eller ventiler.

Andelen af returdampsrester i flaskegassen er afhængig af forskellige faktorer. Dette er blandt andet den udtagne gasmængde, trykket og temperaturen ved udtagningen, den anvendte gasflaske og standarder for tappeanlægget.

Truma gasfilter blev udelukkende dimensioneret til filtrering af aerosoler, dvs. flydende dråber i gasstrømmen og udskiller op til 99,9 % af de olieholdige substanser takket være det effektive filterelement.

Det er ikke egnet til filtrering af rent gasformige eller rent flydende reststoffer.



Der er intet garantikrav for svigt af gastryksregulatorer, ventiler eller andre komponenter i flaskegasanlægget pga. olie eller andre fremmedlegemer i flaskegassen.

Tilsigtet brug

Gasfilteret er udelukkende godkendt til montering og brug i »beboelsesvogne« (caravans) af køretøjsklasse O samt »campingvogne« (motorcaravans) af køretøjsklasse M1, hvis gasanlægget installeres iht. EN 1949.

De nationale forskrifter og direktiver vedrørende drift og kontrol af gasinstallationer (i Tyskland f.eks. DVGW-arbejdsblad G 607) skal overholdes.

Bruges anlægget erhvervsmæssigt, skal driftslederen sørge for, at særlige lov- samt forsikringskrav for det pågældende land overholdes (i Tyskland f.eks. DGUV forskrifter).

Ikke-tilsigtet brug

Al anden brug, der ikke er angivet under tilsigtet brug, er ikke tilladt og derfor forbudt.

Dette gælder f.eks. for montering og drift i:

- busser (køretøjsklasse M2 og M3),
- erhvervsmotorkøretøjer (køretøjsklasse N),
- både og andre skibe,
- jagt-/skovhytter, weekendhuse eller fortelte.

Montering i anhængere og køretøjer til transport af farligt gods er forbudt.

Brugsanvisning

Udskiftning af filterpude

i Filterpuden skal udskiftes, hver gang flasken udskiftes. Anvend kun originale Truma filterpuder (art.-nr. 50681-01).

i Sørg for, ikke at komme til at slå gasflasken mod filteret, når flasken udskiftes, da filteret kan blive beskadiget heraf.

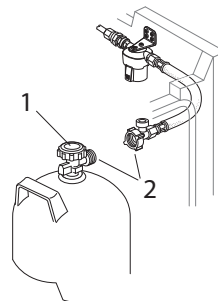
! Gasfilteret skal altid vende nedad, når gasfilteret (filterpudeudskiftning) håndteres. Drejes gasfilteret for meget på regulatorens tilslutning, kan det medføre utætte samlinger. Kontrollér ved hjælp af skrueværktøjet (leveringsomfang til Truma gastryksregulator), om omløbermøtrikkerne har fast sæde på gasfilteret.

Klargøring

! Gasrest: Rygning og åben ild forbudt!

! Gasfilteret må kun åbnes i trykløs tilstand.

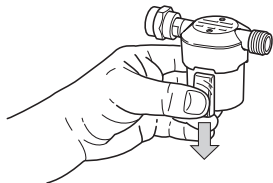
1. Luk gasflasken (drej flaskens ventil til).
2. Skru højtryksslangen af gasflasken. Slangen og gasfilteret gøres i den forbindelse trykløse.



Figur 1

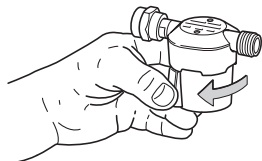
Åbning af gasfilter

Tryk på skydeknappen. Hold den nede.



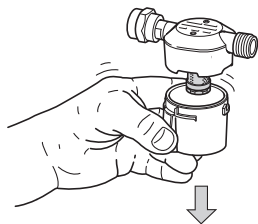
Figur 2

Drej filterkoppen mod venstre.



Figur 3

Træk filterkoppen ud nedefter.



Figur 4

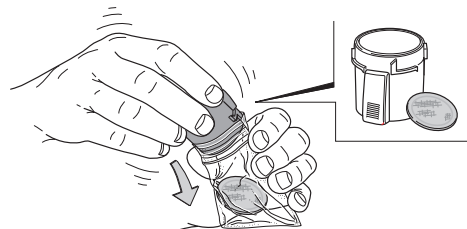
Udskiftning af filterpude

Tag filterpuden ud af plastikposen.
Vip den tomme plastikpose ind over filterkoppen.



Figur 5

Vend filterkoppen og plastikposen om, og ryst filterpuden ud af filterkoppen og ned i plastikposen.



Figur 6

Luk plastikposen med lynlåsen og bortskaf den iht. bestemmelserne. Se kapitlet Bortskaffelse.

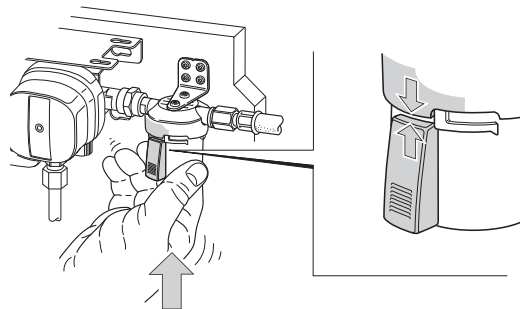
Læg en ny filterpude ind i filterkoppen således, at filterpuden ligger på bunden af filterkoppen.



Figur 7

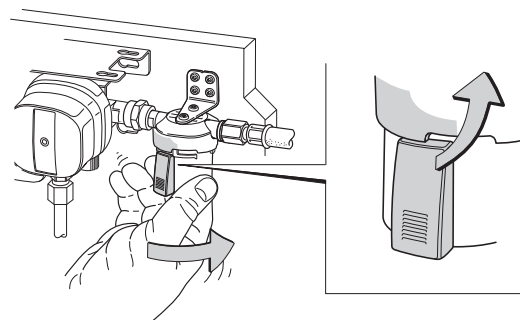
Lukning af gasfilter

Sæt filterkoppen nedfra på filterhuset. Skydeknappen befinder sig overfor filterhusets tap (se pilene i figur 8).



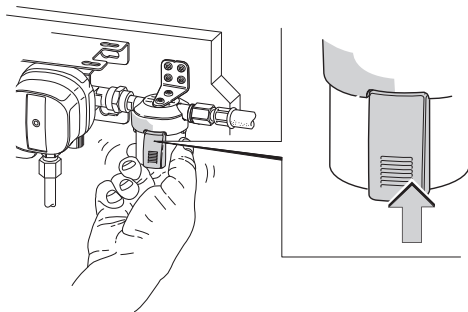
Figur 8

Tryk filterkoppen opetter og drej derefter mod højre.



Figur 9

Skydeknappen går i hak i filterhuset.



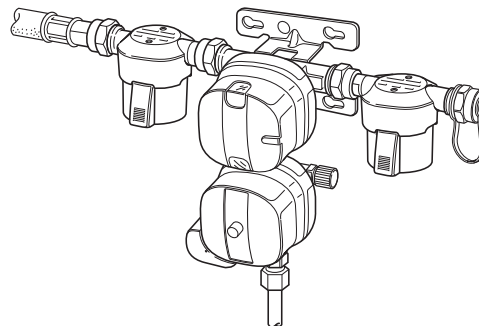
Figur 10

Henvisning til gasfilter

Der er skruet et filterelement i filterhuset. Dette skal ikke udskiftes. Er filterelementet blevet beskadiget, kan det fås som reservedel (art.-nr. 50020-00576). Brug kun originale Truma reservedele.

Drift med én flaske

Ved drift med én flaske skal den ubrugte indgang lukkes vha. vedlagte blinddæksel.



Figur 11

Bortskaffelse



Den brugte filterpude samt eventuel rengøringsmateriale skal bortskaffes i overensstemmelse med de administrative bestemmelser i det pågældende anvendelsesland. Nationale forskrifter og love skal overholdes (i Tyskland er dette f.eks. Kreislaufwirtschafts- und Abfallgesetz (kredsløbsøkonomi- og affaldslov) og de pågældende tyske kommuners affaldsøkonomilove (Abfallwirtschaftssatzungen)). I andre lande skal de gældende forskrifter overholdes.

Tekniske data

Gastype

Flaskegas LPG (propan/butan)

Driftstryk

0,3 til 16 bar

Maksimal gennemstrømning

Mg = 1,5 kg/h

Temperaturområde

-20 °C til +50 °C

Filterindgang

M20 x 1,5 udvendigt gevind (G.13)

Filterudgang

M20 x 1,5 omløbermøtrik (H.20)

Anbefalede tilspændingsmomenter

4 til 5 Nm for omløbermøtrik M20 x 1,5

Vægt

ca. 370 g

CE 0085



Ret til tekniske ændringer forbeholdes.

DA Ved fejl kontaktes Trumas serviceafdeling eller en af vores autoriserede servicepartnere (se www.truma.com). Sørg for at have oplysninger om apparattype og serienummer (se typeskiltet) klar for hurtig behandling.

Filterpad

Truma Gerätetechnik GmbH & Co. KG
Werner-von-Braun-Straße 12
85640 Putzbrunn
Deutschland

Service

Telefon +49 (0)89 4617-2020
Telefax +49 (0)89 4617-2159

service@truma.com
www.truma.com